

あきる台たいむす

Akirudai Times



さつき薬局

秋川店

0425-58-8416

(あきる台病院すぐ前)

介護用品・一般薬品・保険調剤

月・火・水・木・金 9:00~18:30

土 9:00~13:00

※日曜・祭日はお休みです

発行所



医療法人財団 暁

あきる台病院

〒197-0804

東京都あきる野市秋川6-5-1

TEL (042) 559-5761

FAX (042) 559-8054

2005年(平成17年) 5月 1日

第5号

発行人: あきる台病院(医療福祉相談室)

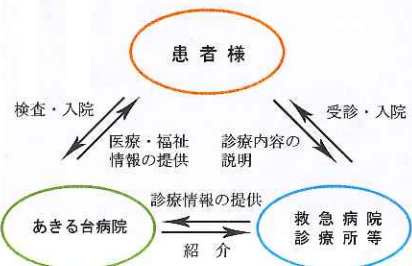
相談室の風

医療福祉相談室

□ 地域医療連携とは □

地域医療連携とは、地域医療機関が自らの施設の情報や、地域医療の状態に応じて医療機能の分担と専門化を進め、診療所と診療所、診療所と病院、あるいは病院と病院が相互に円滑な連携を図り、その有する機能を有効に活用することにより、地域住民が継続性のある医療を受けられるようにするものです。

あきる台病院では、今後とも質の高い継続性のある医療を提供するために、地域医療機関との連携を密に図り、住民の皆様により良い医療を提供し続けたいと思っております。



あきる台在宅医療福祉センター

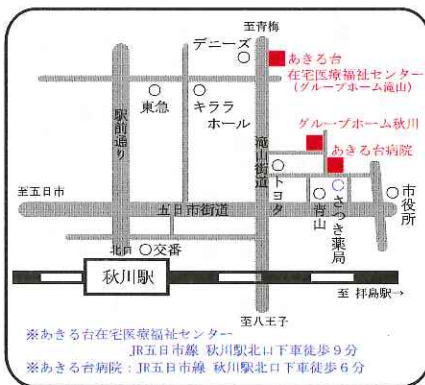
「あきる台在宅医療福祉センター」は、8月のオープンに向けて着々と工事が進み、この段階に入りました。この間、皆様からのご声援をいただき、誠にありがとうございます。また、ご来館の際は、お立ち寄りいただき、お待ちしております。

「あきる台在宅医療福祉センター」は、8月のオープンに向けて着々と工事が進み、この段階に入りました。この間、皆様からのご声援をいただき、誠にありがとうございます。また、ご来館の際は、お立ち寄りいただき、お待ちしております。

順調に開設に向けた工事進む!



写真: 【 開設に向けて工事が進む「あきる台在宅医療福祉センター」 】



斉田まち子
皆様と一緒に頑張ります



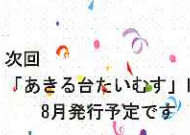
和泉森子
皆様と一緒に明るく楽しいホームにしたいです



浅田京子
人生ゆっくり、ゆっくり...私と歩いて下さい



岡崎明美
一緒に楽しく暮らしたいと思っています



次回
「あきる台たいむす」は
8月発行予定です



伊藤智香
ご利用者様と共に楽しくホーム作りをしたいです



小林悠二
皆様と一緒に、明るく楽しいホームを作りましょう



片岡和彦
利用者様と楽しいグループホームを作っていきます

あきる台グループホーム
介護職員の紹介

食中毒の話

栄養科

食中毒とは、有害な微生物や化学物質を含む飲食物を食べた結果生ずる健康障害です。多くは急性の胃腸障害(嘔吐・腹痛・下痢などの症状)を起します。

食中毒というレストランや旅館などの飲食店での食事が原因と思われるのですが、毎日食べている家庭の食事でも発生していますし、発生する危険性が沢山潜んでいます。

① 食中毒のポイント

① 食品は新鮮なものを新鮮なまま食べるように、購入後は長時間の寄り道をせず帰りましょう。

② 冷凍・冷蔵の食品は帰宅後すぐに冷蔵庫へ入れましょう。

③ 調理する前は手をしっかりと洗い、食材は洗えるものは全て流水等でよく洗いましょう。

④ 調理中の加熱調理は食中毒予防に最も有効です。

⑤ 調理後はすぐに食べましょう。作り置きものは必ず冷蔵または冷凍保存し、食べる際には十分に加熱しましょう。

⑥ 調理器具や食器などはしっかりと洗い、キッチンを清潔に保ちましょう。

食中毒の3原則は食中毒菌を付けない・増やさない・殺菌です。前の6つのポイントはこれら原則からなっています。このポイントを守り、食中毒を予防しましょう。食中毒は、腹痛や下痢などがあつたら、早くお医者さんに相談しましょう。

【居間】



【浴室】



【スタッフコーナー】



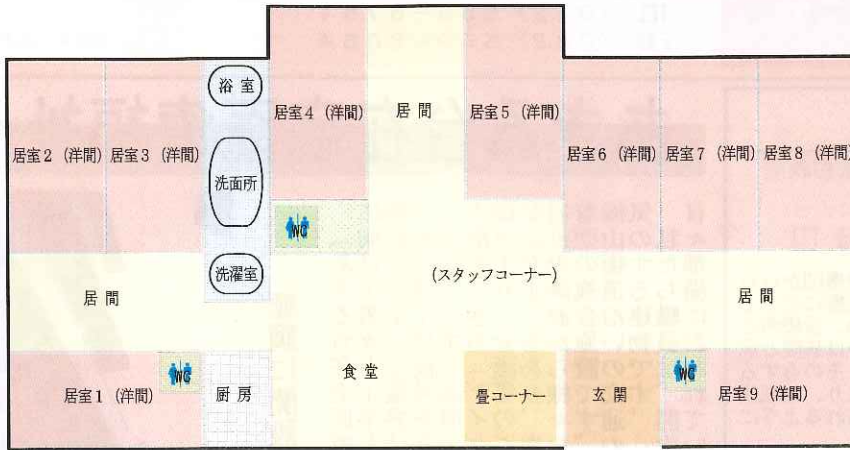
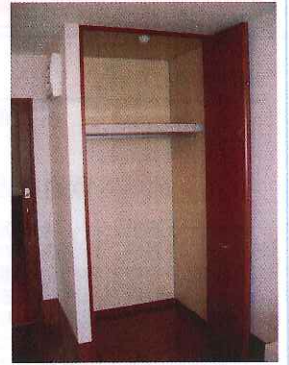
【居室】



【トイレ】



【クローゼット】



【厨房】



【食堂】



【玄関】



グループホーム 秋川

グループホーム秋川
「今日のご飯おいしいね？」
「今月はお誕生日だから、お祝いしよう！」
そんな家庭的雰囲気グループホーム秋川は、秋川駅から徒歩六分の閑静な住宅街にあり、また、大小の百貨店や緑豊かな公園も近隣に沢山あり、「居住性」とのんびり過ごせる「居住性」を兼ね備えたグループホームです。
専属職員が常駐しているため、入居者様のご要望やご相談にも迅速に対応でき、また「あきる台病院」との連携で健康面でもバックアップ。毎日が楽しく安心して過ごせます。

介護保険の相談は



あきる台病院 ケア・サービス

訪問看護・訪問介護・居宅療養管理指導
居宅介護支援・通所リハビリ・訪問リハビリ

確かな技術
快適性
安心

人間ドック



あきる台病院 健診センター

皆様の健康を、心・身・社会の観点から多角的に
チェック・確認し、適切なサービスで支援します

□ お問い合わせ・ご予約はこちらまで □
TEL: 042-559-5449 / 2943 (直通)